



ADVANCE SYNDICATE CO.,LTD.



High Performance Valve

COMPANY PROFILE



Advance Syndicate Co.,Ltd

บริษัทแอดวานซ์ ซินดิเคท จำกัด ก่อตั้งขึ้นเมื่อวันที่ 9 กันยายน พ.ศ.2536 ด้วยทุนจดทะเบียน 50 ล้านบาท มีวัตถุประสงค์ในการเป็นผู้ผลิตและจำหน่ายวาล์วทุกชนิด เครื่องจักรอุตสาหกรรมและเคมีภัณฑ์คุณภาพสูงที่ได้รับการยอมรับในระดับสากล เรามีคลังสินค้าเพื่อทำการสต็อกสินค้าที่อำเภอนครชัยศรี จังหวัดนครปฐม

นอกจากเป็นผู้ผลิตและจำหน่ายวาล์ว,เครื่องจักรในโรงงานอุตสาหกรรมแล้ว เรายังมีบริการรับออกแบบระบบ ออกแบบเครื่องจักร พร้อมให้คำปรึกษาแนะนำอย่างครบวงจร รวมถึงงานบริการซ่อมแซมด้วยทีมงานที่มีประสบการณ์ และชำนาญในด้านต่างๆ สามารถเข้าไปประเมินและทำการซ่อมที่หน้างานได้เพื่อความสะดวกรวดเร็วในการซ่อมแซม ทำให้การทำงานของลูกค้านั้นไปอย่างราบรื่น ลดลงการสูญเสียเวลาในการผลิต



Service Team



ADVANCE SYNDICATE CO.,LTD.

36/8 Moo 3 Soi Chimplee 21 , Bhromratchachonnane Rd.,
Chimplee , Talingchan, Bangkok, Thailand. 10170
E-mail : snnvalve@truemail.co.th , adv.svn@gmail.com
Web : www.advance-thai.co.th
Tel : 66-2880-4501-4
Fax : 66-2884-1968

BUTTERFLY RESILIENT SEAT VALVES

SVN

High Performance Valve



D7A1X-10 , T-D7A1X-10



D37A1X-10ME

Motor Operated Valve



D7A1X-10P

Double Acting
Pneumatic Actuator



D37A1X-10

Gear Operated Valve



T-D7A1X-10

Hand Operated Valve
Teflon



D7A1X-10LS

Double Acting
Pneumatic Actuator
with feed back



D7A1X-10LS

with Filter regulator
Manual clutch

Model	Valve Type
D7A1X-10	Butterfly valve wafer Type Rubber Liner "Lever operated" - วาล์วผีเสื้อ ยางดำ ถ้ามโยก ขอบแข็งมีสลัก
D37A1X-10	Butterfly valve wafer Type Rubber Liner "Gear box with hand wheel" - วาล์วผีเสื้อ ยางดำ เกียร์ ขอบแข็งมีสลัก
P-D7A1X-10	Butterfly valve wafer Type Rubber Liner "Pinlees Lever operated" - วาล์วผีเสื้อ ยางดำ ถ้ามโยก ขอบอ่อน ไม่มีสลัก
P-D37A1X-10	Butterfly valve wafer Type Rubber Liner "Pinlees Gear box with hand wheel" - วาล์วผีเสื้อ ยางดำ เกียร์ ขอบอ่อน ไม่มีสลัก
T-D7A1X-10	Butterfly valve wafer Type Teflon Liner "Lever operated" - วาล์วผีเสื้อ เทฟลอน ถ้ามโยก
T-D37A1X-10	Butterfly valve wafer Type Teflon Liner "Gear box with hand wheel" - วาล์วผีเสื้อ เทฟลอน เกียร์



BUTTERFLY VALVE METAL SEAT



D373H-10CG

Triple offset Double Flanges Gear box with handwheel



T-D373H-10CG

Triple offset Double Flanges Gear box with handwheel Seat PTFE



D373H-10CAE

Triple offset Double Flanges Gear box with Electric Actuator, Electric Control box Proximity Sensor and Limit Switch



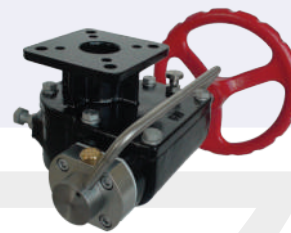
D373H-10CPP

with Filter regulator Manual clutch

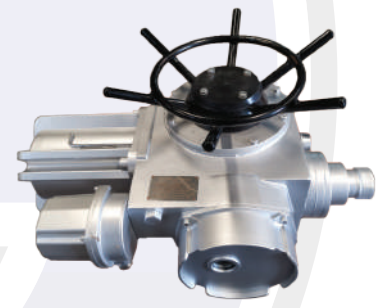


D373H-10CPP

Triple offset Double Flanges Gear box with handwheel Seat PTFE



Manual Clutch



Electric Gear



D373H-10CAE

Triple offset Double Flanges Gear box with Electric Actuator, Electric Control box Proximity Sensor and Limit Switch

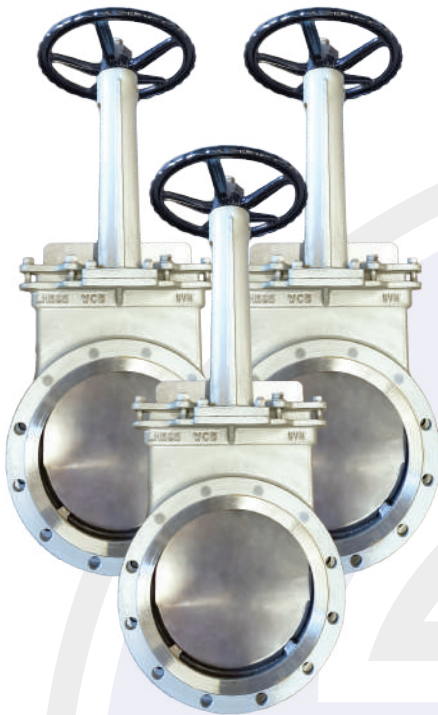
Feature **SVN** Wafer Butterfly Valves

1. Small in size and light in weight. Easy information and maintenance. It can be mounted wherever needed.
2. Simple and compact construction, Quick 90 degrees on-off operation. Minimized operation torque, energy saving.
3. Long service life. standing the test tens of thousands opening/closing operations.
4. Flow curve tending to straight line. Excellent regulation performance.
5. Bubbles-tight sealing with no leakage under the pressure test.
6. Wide selection of materials, applicable for various medium.

KNIFE GATE VALVES

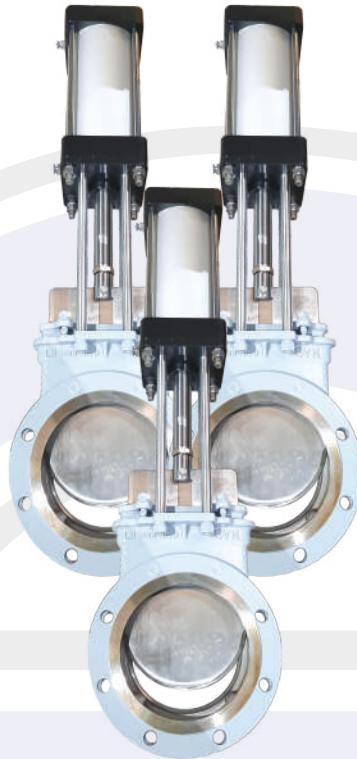
SVN

High Performance Valve



PZ73H

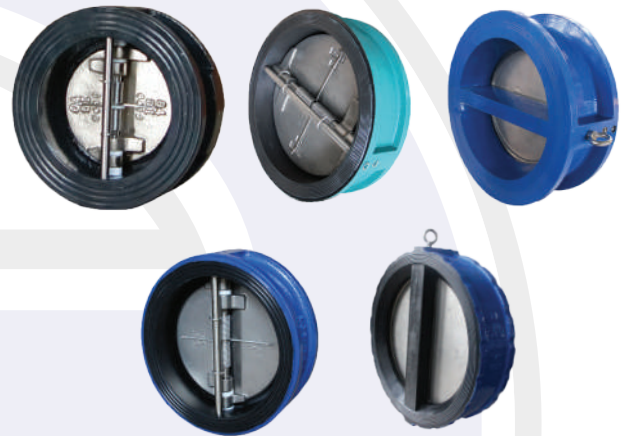
Knife Gate Valve



PZ673W

Knife Gate Valve
operated by pneumatic
cylinder

Check Valves



H771X-10

Wafer type dual plate
Check valve

Control System



Control System

1. รับผิดชอบและผลิตตู้ควบคุมระบบไฟฟ้า (Control System) และงานควบคุมเครื่องจักรอุตสาหกรรม
2. รับผิดชอบติดตั้งระบบ Control ทุกชนิด
3. รับผิดชอบปรับปรุงระบบเดิม บริการซ่อมแซม และบำรุงรักษาอุปกรณ์

บริษัทฯ มีความพร้อมในการให้บริการ พร้อมทั้งจะให้คำปรึกษา และมีบริการ Onsite Service ด้วยทีมงานที่มีความชำนาญ



OTHERS



RISING STEM



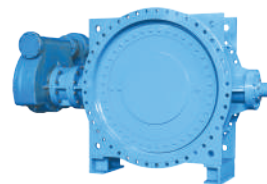
NRS GATE VALVE



GATE VALVE



GATE VALVE
Non-Rising



DOUBLE FLANGE
ECCENTRIC BFV



BELLOW SEALED



GLOBE VALVE
CONTROL VALVE



CONTROL BALLVALVE



TANK VALVE



SWING CHECK VALVE



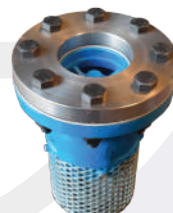
PLUG VALVE



Y-STRAINER



Y-STRAINER



FOOT VALVE



U TYPE BFV



AIR VALVE



Shutter Valve



SAFETY VALVE
COUNTER WEIGHT



BUTTERFLY VALVE

Product Guide

Pneumatic Actuator



Soft Seat EDPM (for butterfly valve)



Air Filter Regulator



Solenoid Valve



Limit Switch Box



Positioners



Inverter , Instrument , Smart sensor , Soft starter



Power meter



Product Guide

PIPES & TUBES

FITTINGS

FLANGES

- Stainless Steel
- Carbon Steel
- Galvanized
- Local Manufacturer Pipes (Spiral Welding , Gird Seam)
- Cast Iron Pipes
- Ductile Iron Pipes
- PE , PP , PVC , HDPE



OTHERS

- Expansion Joints : Stainless Steel
- Flexible Hoses : Stainless Steel
- Flexible Joint : Rubber
- Pipe Couplings : Carbon Steel



ADVANCE SYNDICATE CO.,LTD.
 36/8 Moo 3 Soi Chimplee 21 , Bhromratchachonnane Rd.,
 Chimplee , Talingchan, Bangkok, Thailand. 10170
 E-mail : snnvalve@truemail.co.th , adv.svn@gmail.com
 Web : www.advance-thai.co.th
 Tel : 66-2880-4501-4
 Fax : 66-2884-1968

บริษัท แอ็ดวานซ์ ซินดิเคท จำกัด สำนักงานใหญ่
 เลขที่ 36/8 หมู่ 3 ซอยจิมพลี 21 ถนนบรมราชชนนี
 แขวงจิมพลี เขตตลิ่งชัน กรุงเทพฯ 10170
 E-mail : snnvalve@truemail.co.th , adv.svn@gmail.com
 Web : www.advance-thai.co.th
 Tel : 66-2880-4501-4
 Fax : 66-2884-1968